

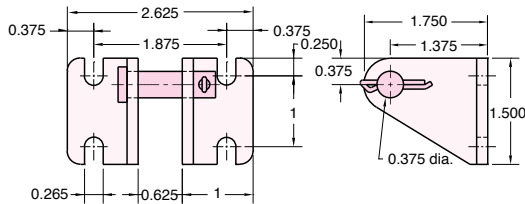


# ACCESORIOS PARA CILINDRO DE DIÁMETRO 1 1/2"



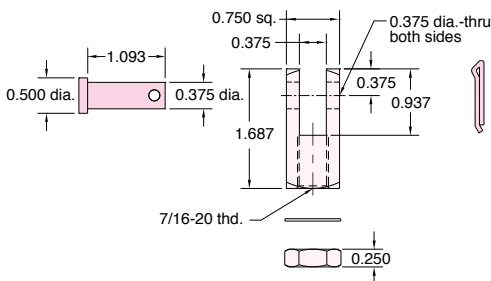
## CB-2495

Soporte de horquilla.  
Material: Acero, zinc platinado brillante.



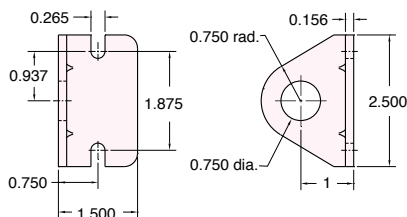
## RC-2481

Horquilla para el vástago  
Material: Acero, zinc platinado brillante.



## FB-2491

Soporte de piso.  
Material: Acero, zinc platinado brillante.



## TUERCAS DE MONTAJE

### Tuercas para montaje de tipo nariz

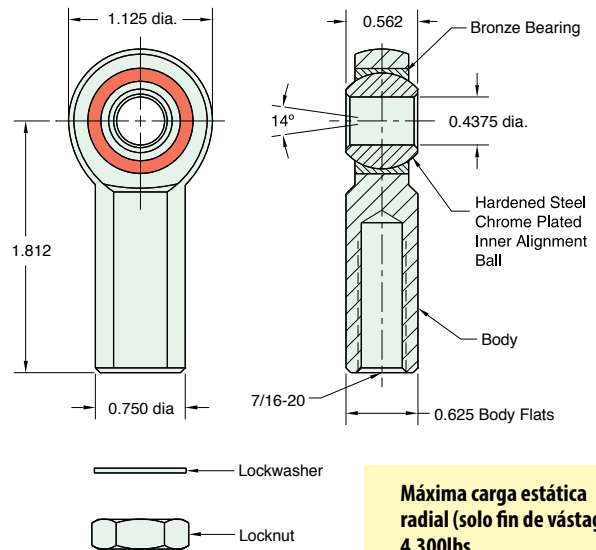
| Número de parte | Entre caras planas | Espesor de la tuerca | Rosca  |
|-----------------|--------------------|----------------------|--------|
| N12-16          | 1 3/32"            | 27/64"               | 3/4-16 |

### Tuerca para el vástago

| Número de parte | Entre caras planas | Espesor de la tuerca | Rosca   |
|-----------------|--------------------|----------------------|---------|
| N07-20          | 1 1/16"            | 1/4"                 | 7/16-20 |

## RE-2485

Terminación para el vástago.  
Material: Acero, zinc platinado brillante.



**Máxima carga estática radial (solo fin de vástago): 4,300lbs**  
Encaja con cuerda en el vástago 7/16-20

